

Gardini Massimiliano

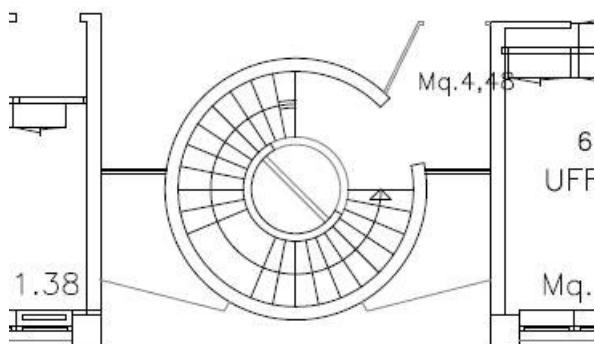
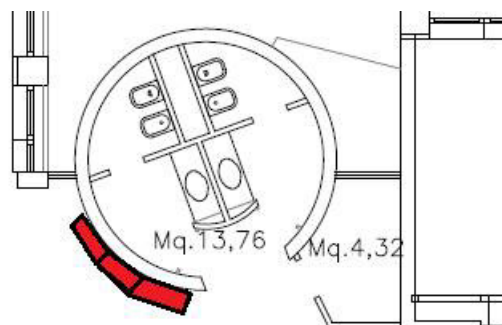
Da: Lenzarini Werther
Inviato: venerdì 19 aprile 2019 09:46
A: Fanti Francesca; La Rossa Franco; Melloni Piero; Zironi Alberto
Cc: Gardini Massimiliano; Sangiorgi Sandra
Oggetto: R: distributori automatici merendine
Allegati: Impianti erogatori d'acqua Regione.xls

Ciao Francesca,

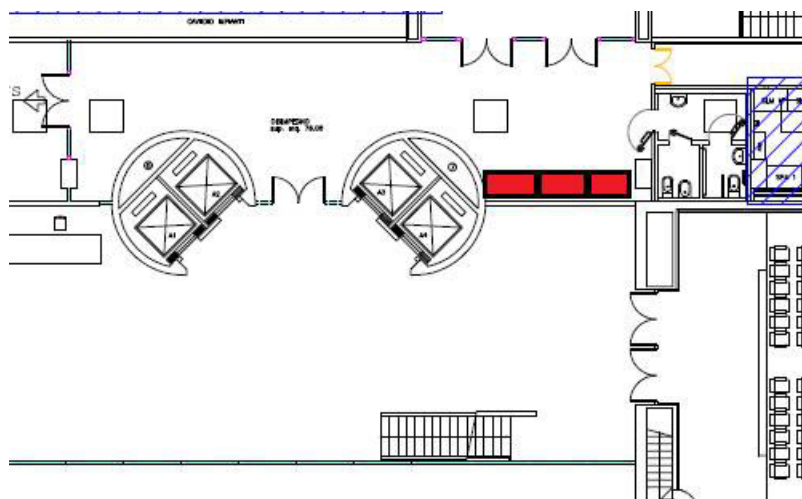
questa è la locazione dei distributori nelle sedi di Moro 52, Moro 30 e Mille 21 (in rosso lo spazio approssimativo che occupano le macchinette)

sede	piano	bevande calde	bevande fredde	alimenti	gelati
Moro 30	terra	1	1	1	
Moro 30	5	1	2		
Moro 30	9	1	1	1	
Moro 52	6	1	1	1	
Mille 21	ammezzato	1	2	1	1

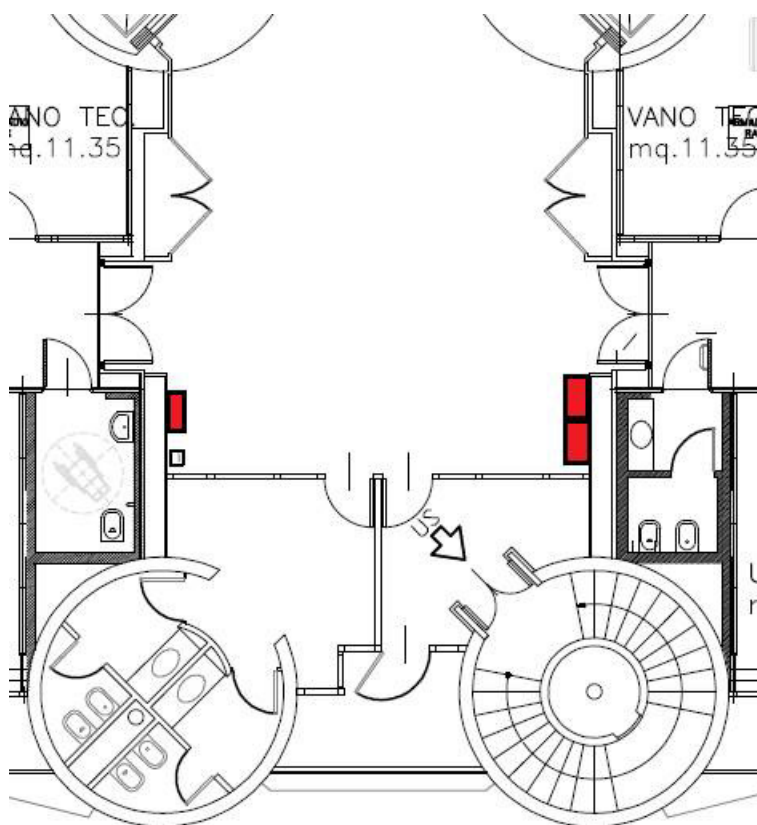
Moro 52 Piano 6



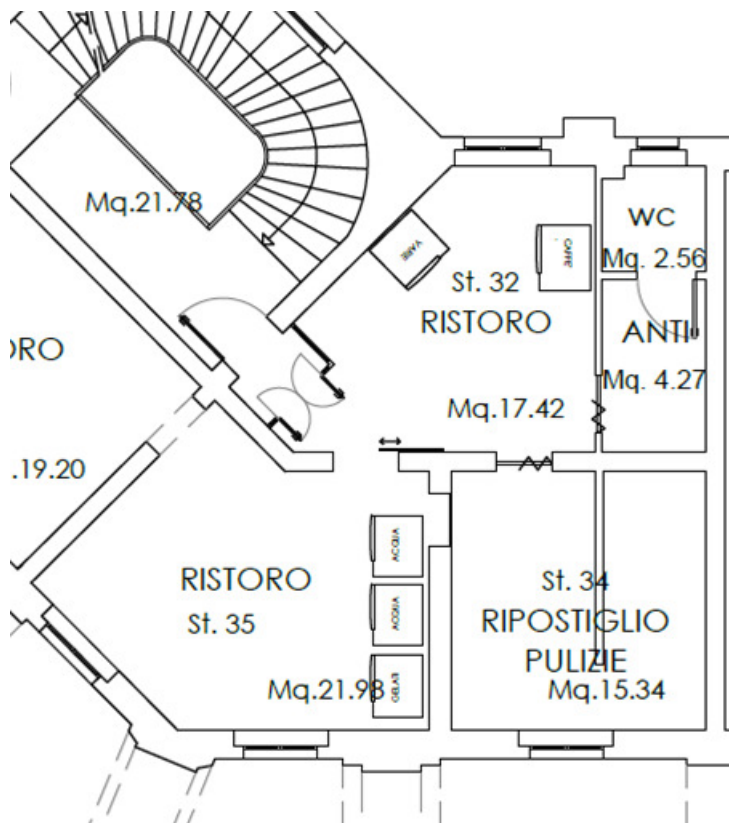
Moro 30 Piano Terra



Moro 30 Piano 5 e Piano 9



Mille 21 Piano Ammezzato è corretto



Per completezza d'informazione vicino ai distributori ci sono anche gli erogatori dell'acqua di: Adriatica acque (vedi file allegato)

Saluti

Werther

Lenzarini Werther

Regione Emilia-Romagna

Servizio Approvvigionamenti, patrimonio, logistica e sicurezza

Viale Aldo Moro 30

40127 Bologna

tel. 0515273730 Cell. 3346746420

email: werther.lenzarini@regione.emilia-romagna.it

Da: Fanti Francesca <Francesca.Fanti@regione.emilia-romagna.it>

Inviato: giovedì 18 aprile 2019 16:15

A: La Rossa Franco <Franco.LaRossa@regione.emilia-romagna.it>; Lenzarini Werther

<Werther.Lenzarini@regione.emilia-romagna.it>; Melloni Piero <Piero.Melloni@regione.emilia-romagna.it>; Zironi Alberto <Alberto.Zironi@regione.emilia-romagna.it>

Cc: Gardini Massimiliano <Massimiliano.Gardini@regione.emilia-romagna.it>; Sangiorgi Sandra <Sandra.Sangiorgi@regione.emilia-romagna.it>

Oggetto: distributori automatici merendine

Ciao a tutti.

Come concordato con Sandra, ai fini di dare riscontro a Massimiliano Gardini, che sta completando il capitolato di gara per la concessione del servizio di "distributori automatici di merendine", sono a condividere le planimetrie dei piani delle sedi oggetto della concessione.

A tal fine vi chiederei la gentilezza di individuare, quando vi è possibile, su ciascuna planimetria, il punto dove sono attualmente posizionati i distributori, anche solo con una indicazione di massima.

Vi ringrazio fin d'ora per la preziosa collaborazione.

Ciao,

Francesca

Ai sensi del D.Lgs. 196/2003 si precisa che le informazioni contenute nel presente messaggio sono strettamente riservate e ad uso esclusivo del destinatario.

Qualora Le fosse pervenuto per errore, La invitiamo ad eliminarlo immediatamente, dandocene gentilmente comunicazione.

Grazie